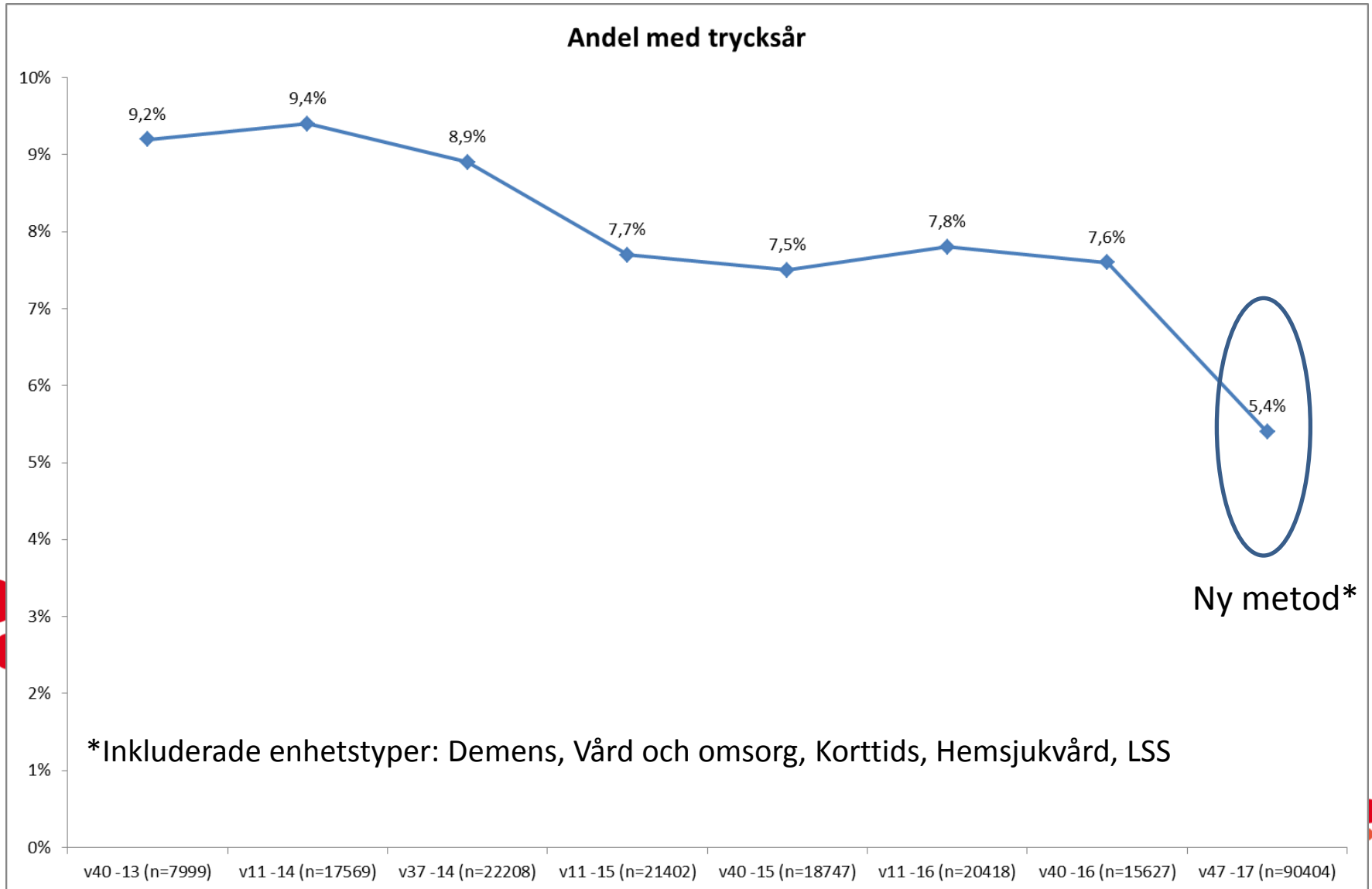


Jämförelse över tid

PPM-mätningar inom Kommun inklusive
senaste mätning

Jämförelse PPM-mätningar (sida 3/3)

v40 2013 – 22/11 2017



Jämförelse PPM-mätningar (sida 1/3)

v40 2013 – 22/11 2017

	v40 -13	v11 -14	v37 -14	v11 -15	v40 -15	v11 -16	v40 -16	22/11-17*
Andel risk för trycksår	31,2%	31,0%	31,5%	30,8%	30,7%	29,9%	30,0%	25,0%
Andel med trycksår	9,2%	9,4%	8,9%	7,7%	7,5%	7,8%	7,6%	5,4%
Andel risk för fall	80,9%	81,0%	79,3%	80,4%	79,8%	79,2%	79,6%	-
Andel som fallit	6,8%	7,8%	7,5%	7,2%	7,0%	6,8%	6,6%	-

*Inkluderade enhetstyper: Demens, Vård och omsorg, Korttids, Hemsjukvård, LSS

Jämförelse PPM-mätningar (sida 2/3)

v40 2013 – 22/11 2017

	v40 -13	v11 -14	v37 -14	v11 -15	v40 -15	v11 -16	v40 -16	22/11-17*
Antal kommuner	61	177	196	160	143	134	124	285
Antal personer	7999	17569	22208	21402	18747	20418	15627	90404
Andel av trycksåren som är Kategori 1	65,10%	64,40%	62,30%	64,50%	63,50%	62,80%	61,8%	44,4%

*Inkluderade enhetstyper: Demens, Vård och omsorg, Korttids, Hemsjukvård, LSS

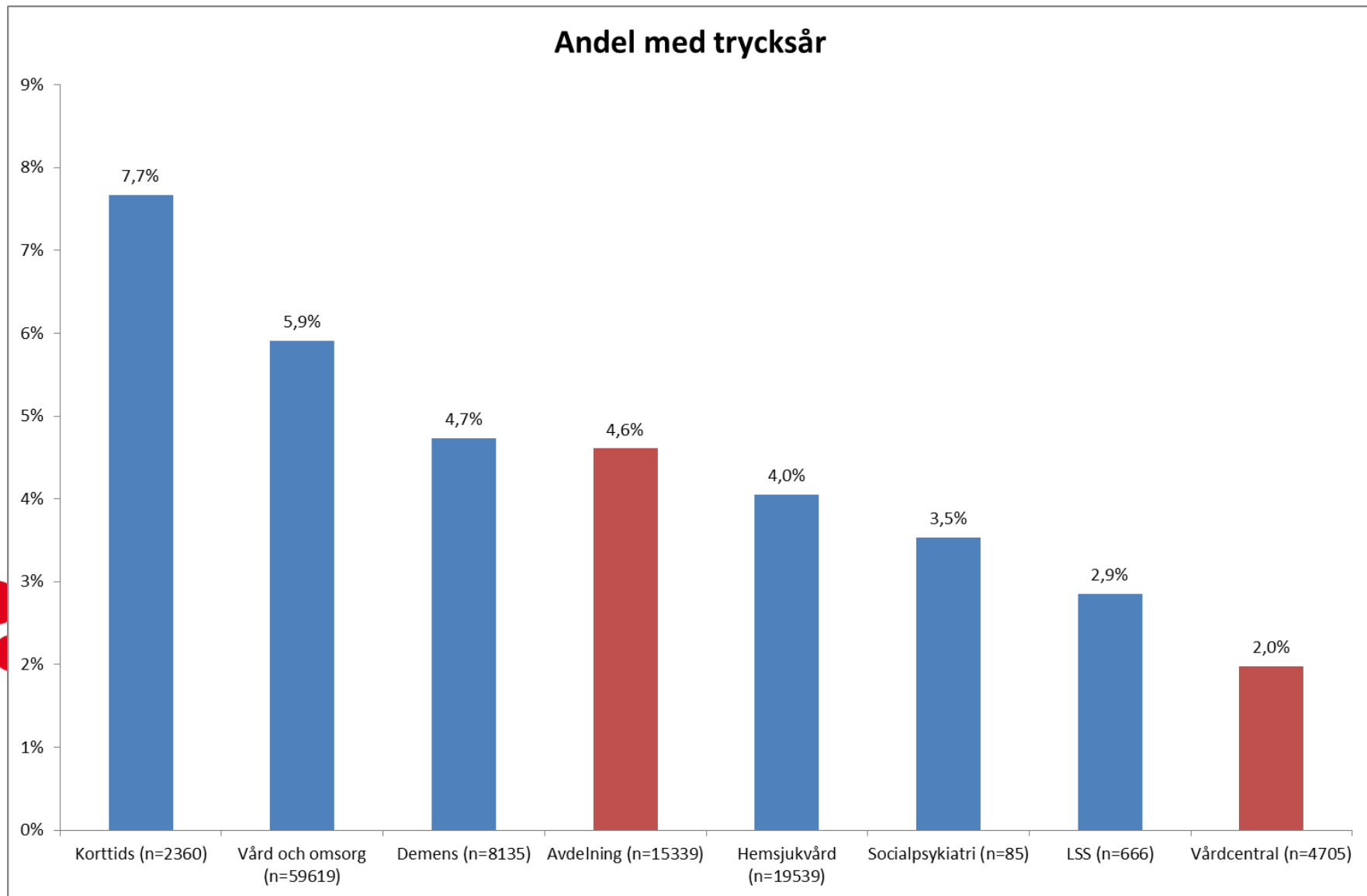
Ny registerbaserad
Punktprevalensmätning
av trycksår
22 nov 2017

Senior alert

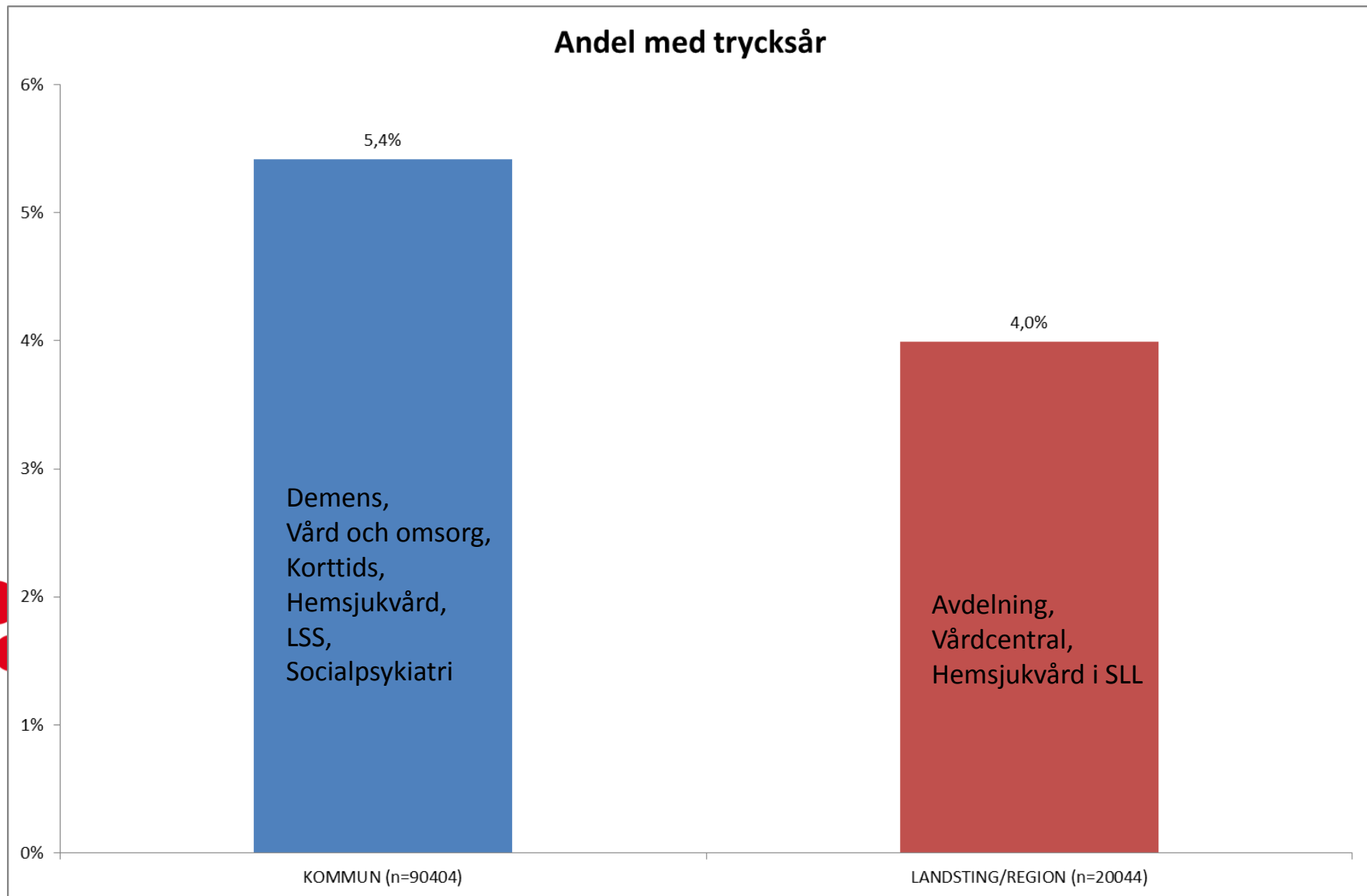
Metod

- Datauttaget baseras på antal inskrivna personer i Senior alert för samtliga enhetstyper för riskbedömningar, åtgärder och pågående trycksår den 22 november 2017. Resultatet redovisas i Excel-filer för kommun, sjukhus och privat vårdgivare, fördelat på vårdenhetstyper. Excel-filerna är ett komplement till "Vårdprevention och Utfall" samt "Enhetens koll på läget" där resultat för trycksår, kategorier och åtgärder med mera följs över tid.
- 110 448 personer observerades
 - 90 404 inom Kommun
 - 20 044 inom Region/Landsting

Andel med trycksår per enhetstyp



Andel med trycksår



Förekomst av trycksår

- 25,0 procent hade risk för trycksår
- 7 801 trycksår identifierades bland 110 488 personer
- Dessa trycksår återfanns på 5 701 personer (5,2%)
- Av 5 701 personer med trycksår hade 4 237 endast ett trycksår

Fördelning av trycksår per kategori

Kategori*	Antal trycksår	Andel trycksår (%)
1	3489	45%
2	2470	32%
3	1088	14%
4	754	10%
Totalt	7801	100%

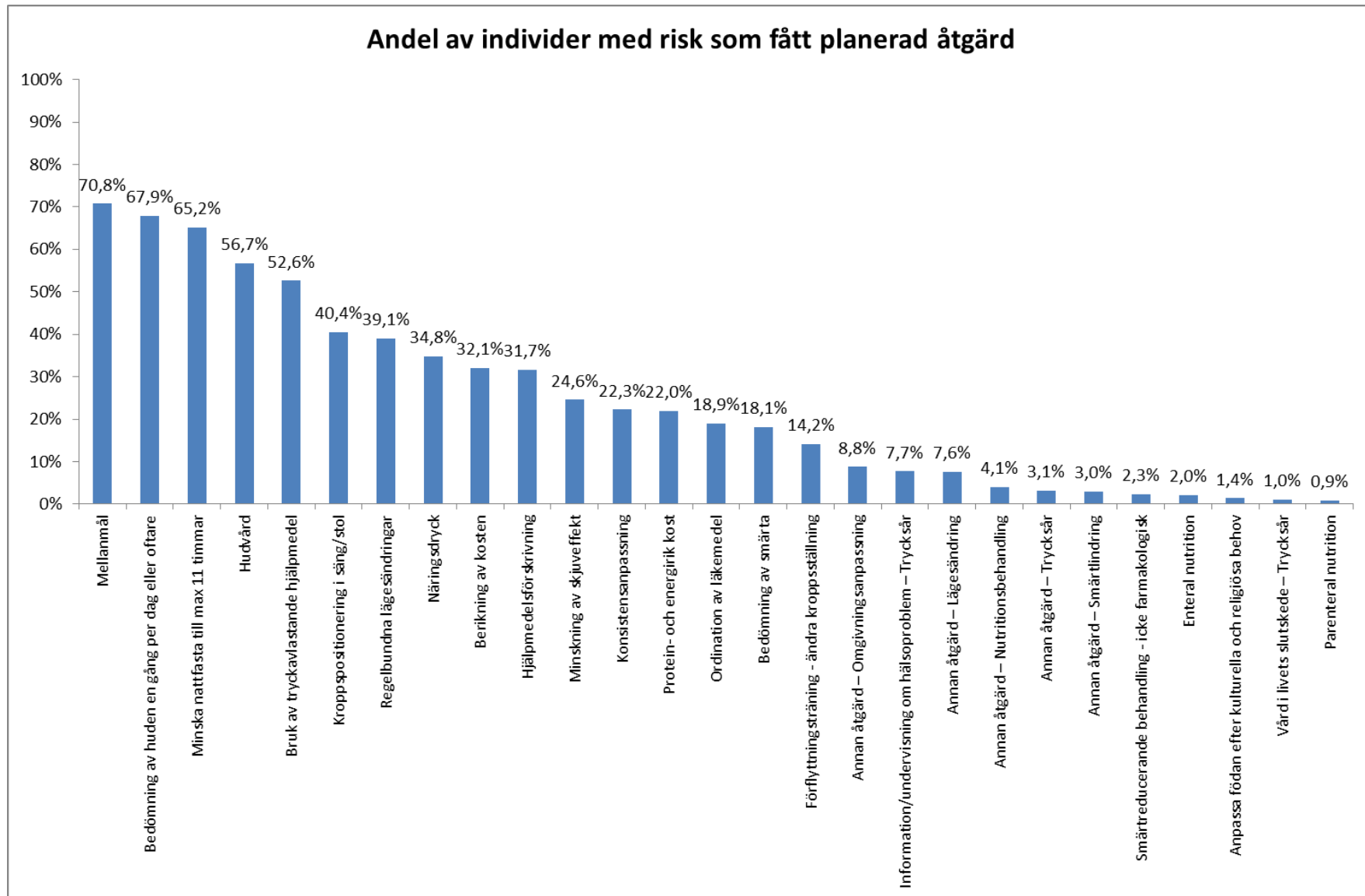
*

1. Rodnad som inte bleknar vid tryck. Kvarstående missfärgning, hel hud.
2. Delhudsskada som involverar epidermis och/eller dermis. Ytligt sår, avskavning av hud eller blåsa.
3. Fullhudsskada (involverar epidermis, dermis och subkutis). Sår ned till men inte genom fascian.
- 4 Fullhudsskada. Sår med vävnadsnekros eller skada av muskler, ben eller stödjevävnad.

Fördelning av trycksår per lokalisation

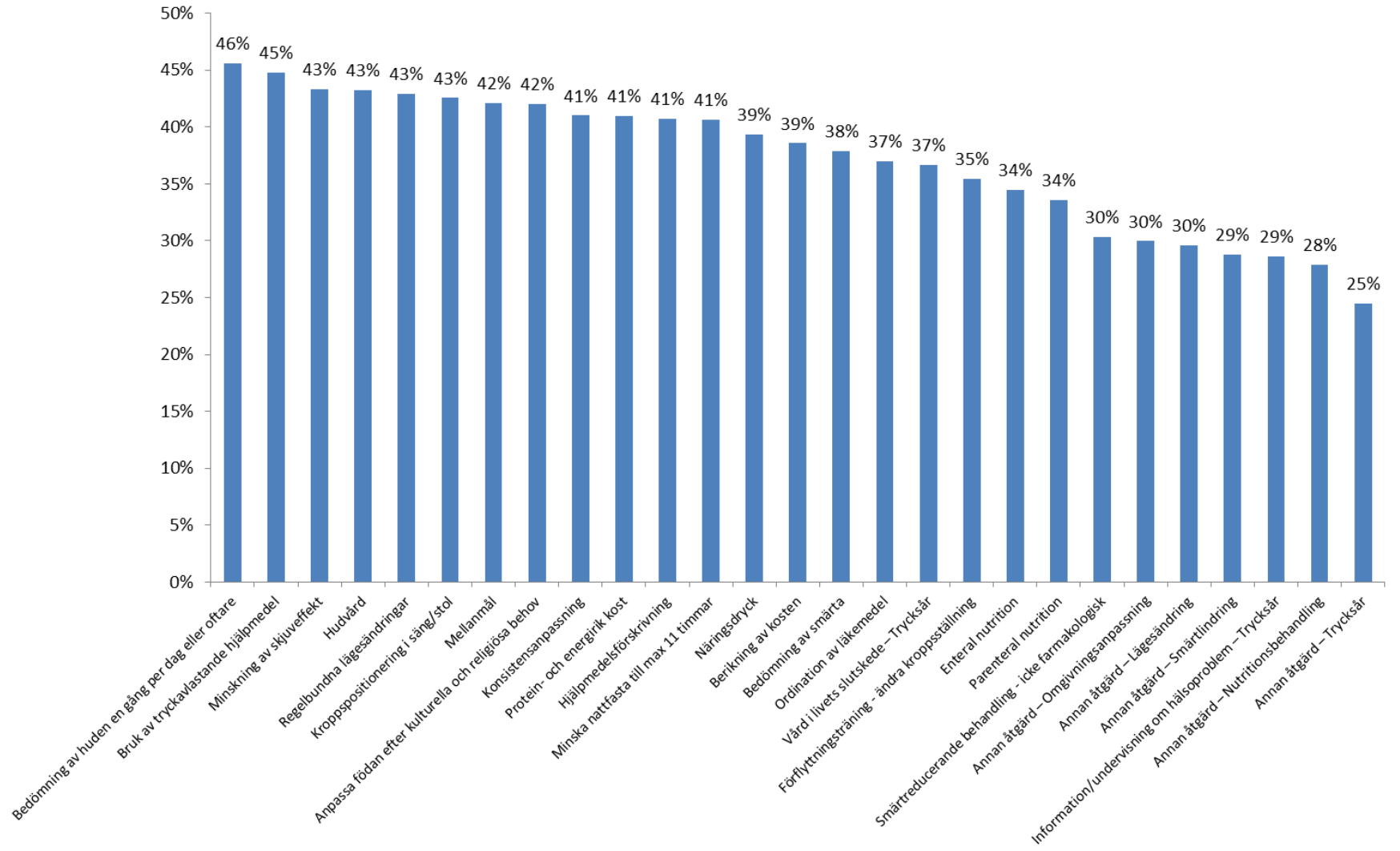
Lokalisation	Totalt antal trycksår	Vänster	Höger	Andel av alla trycksår (%)
Häl	2251	1122	1129	29,0%
Ryggslut/Sacrum	2072			26,7%
Övrigt	1024			13,2%
Ankel	895	414	481	11,5%
Sittbensknöl	671	304	367	8,6%
Höftbenskam	339	160	179	4,4%
Öra	261	97	164	3,4%
Armbåge	133	66	67	1,7%
Skuldra	109	53	56	1,4%
Bakhuvud	8			0,1%
Totalt	7763			100,0%

Andel planerade förebyggande åtgärder för personer med risk för trycksår



Andel utförda åtgärder av planerade

Andel utförda åtgärder av planerade

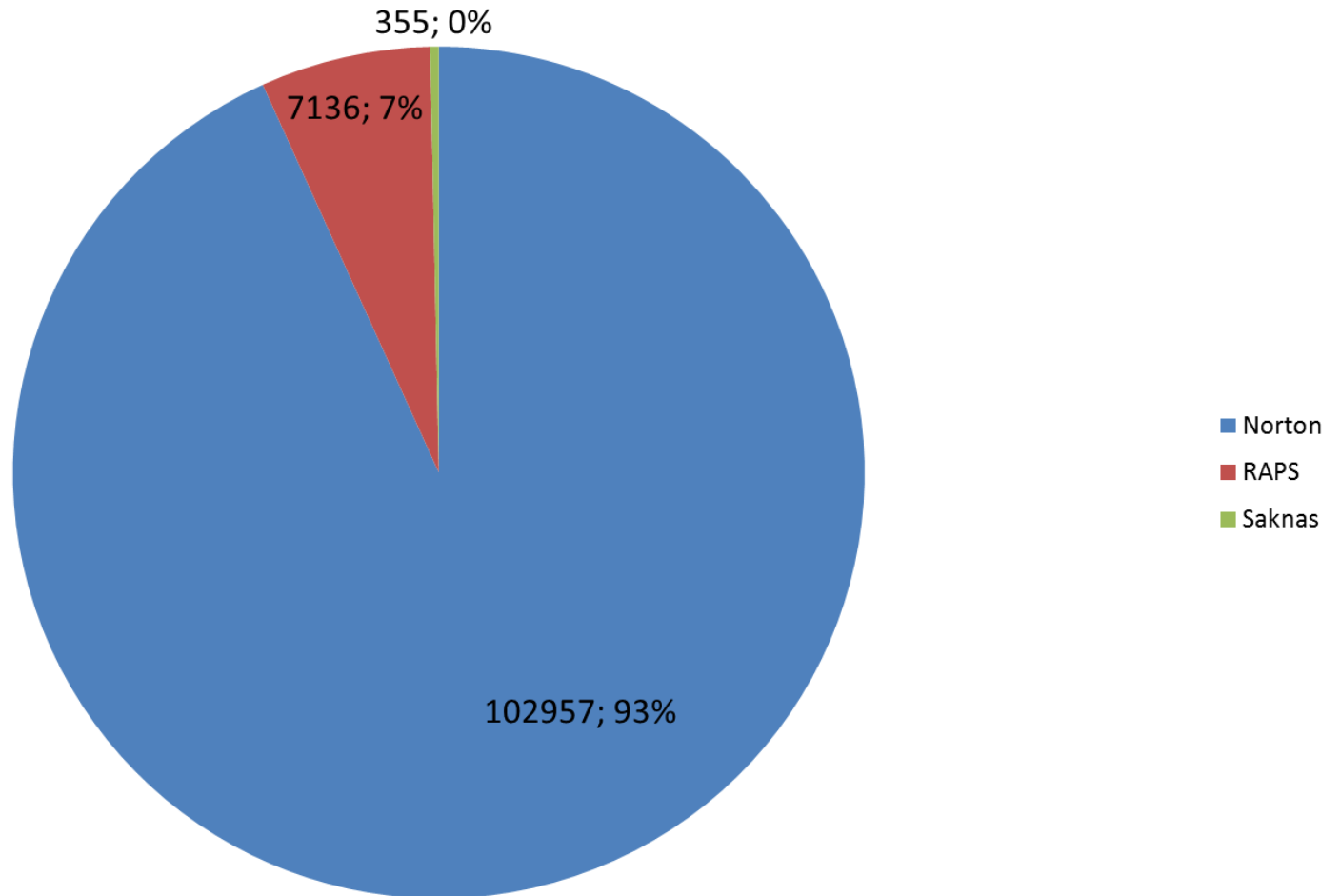


FÖRDJUPNING

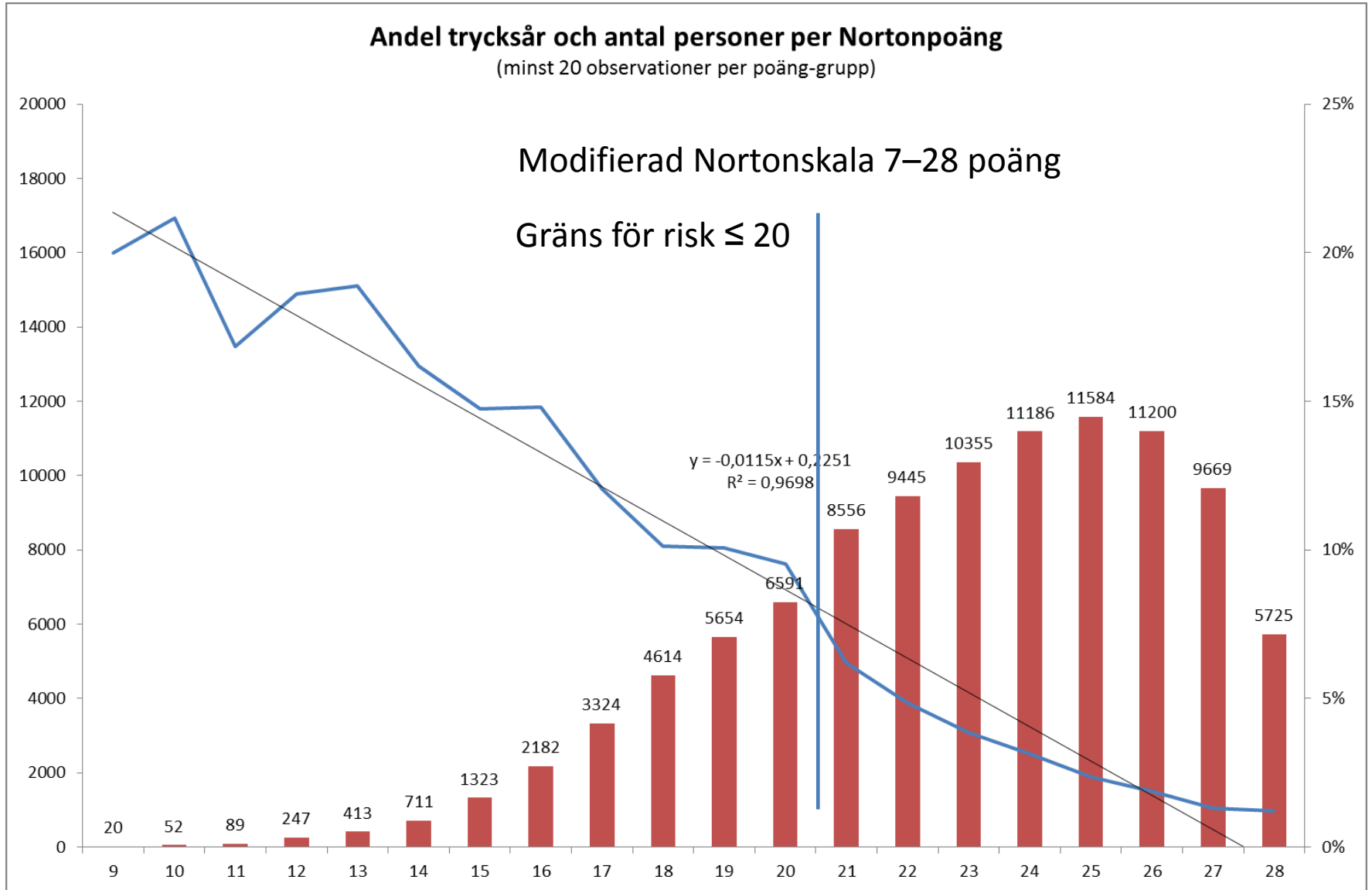
Vilka variabler förklarar skillnader i trycksår?

Fördelning av trycksårs-instrument

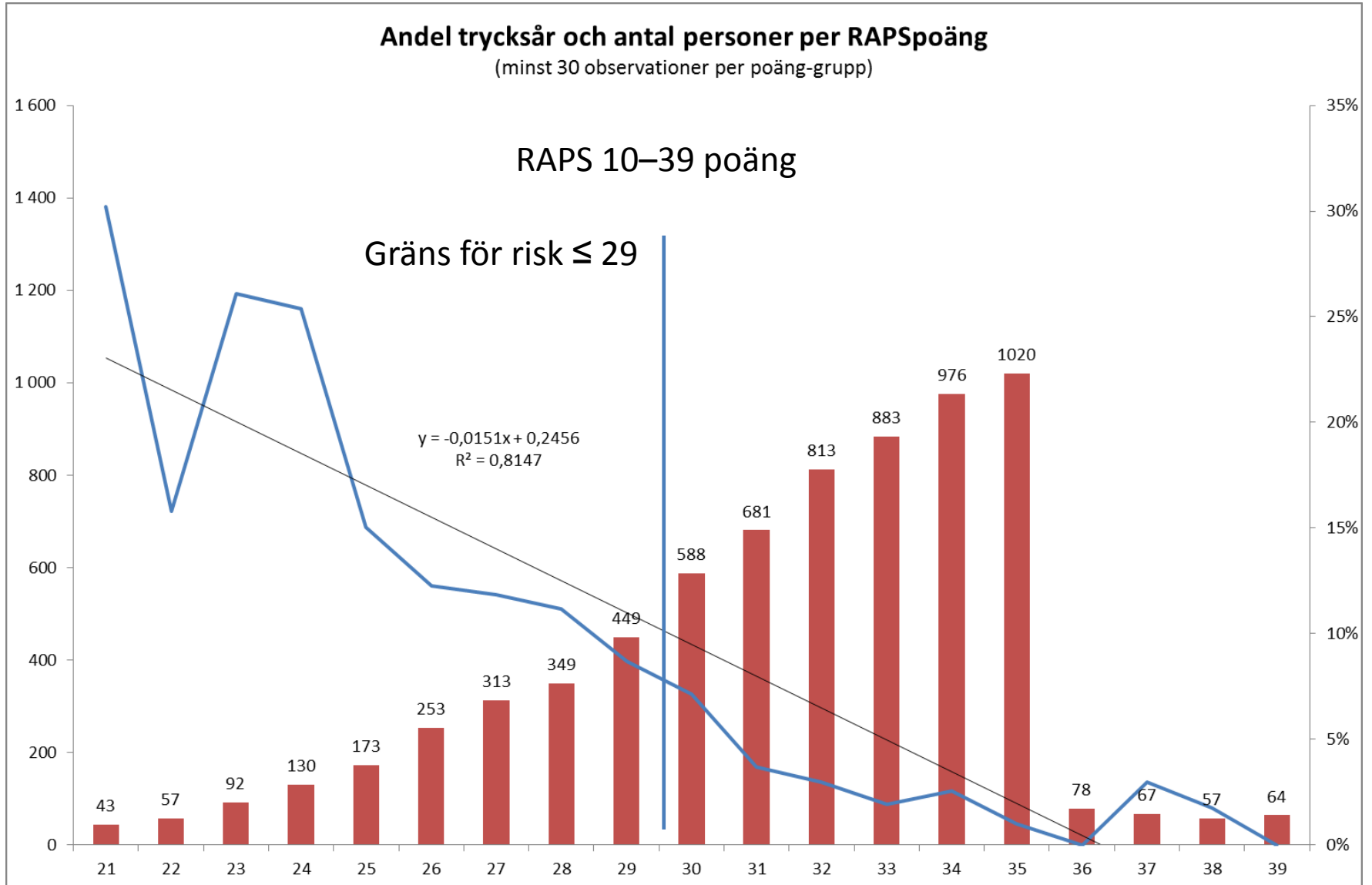
Antal personer per instrument



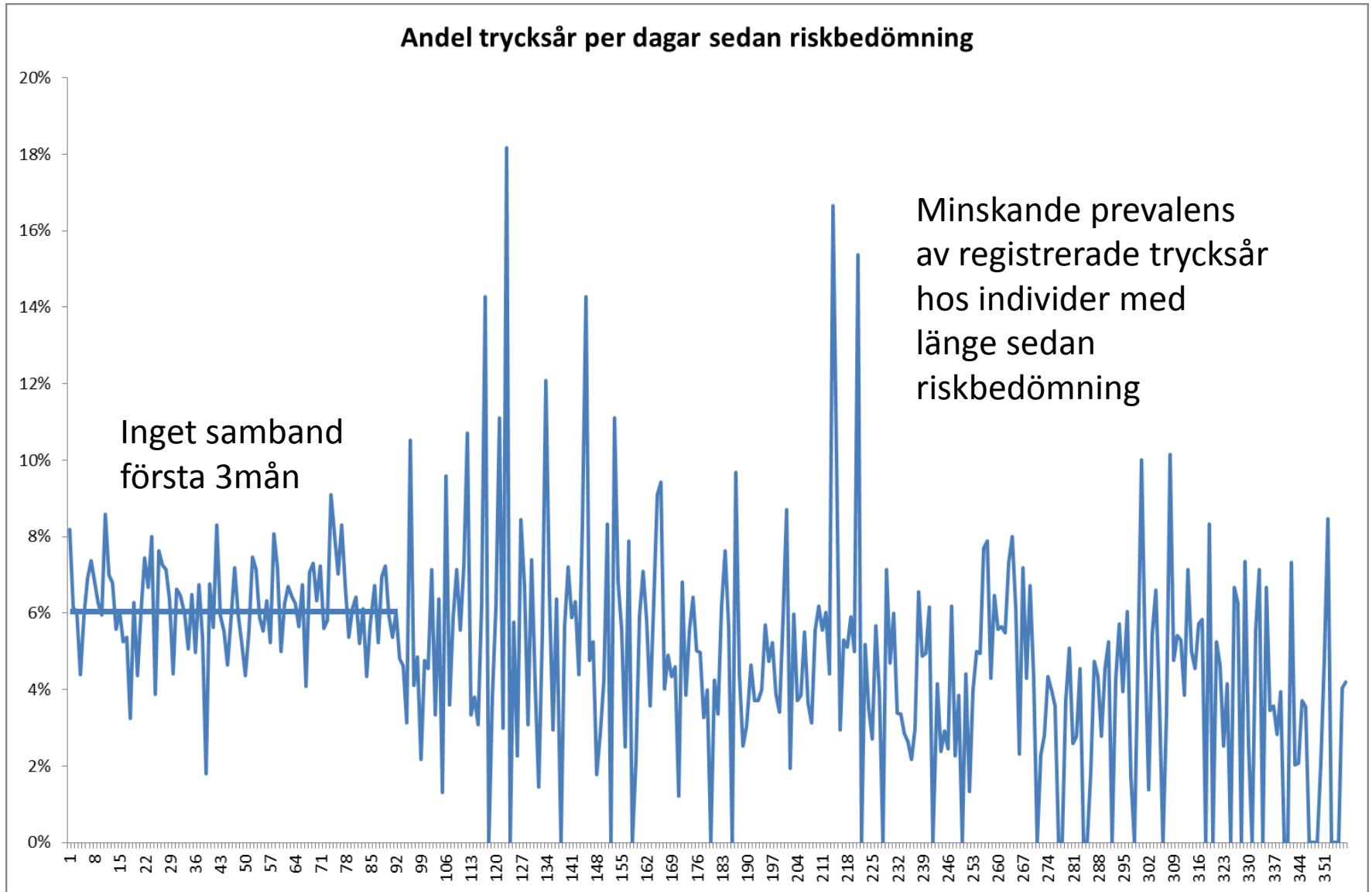
Andel trycksår per Nortonpoäng



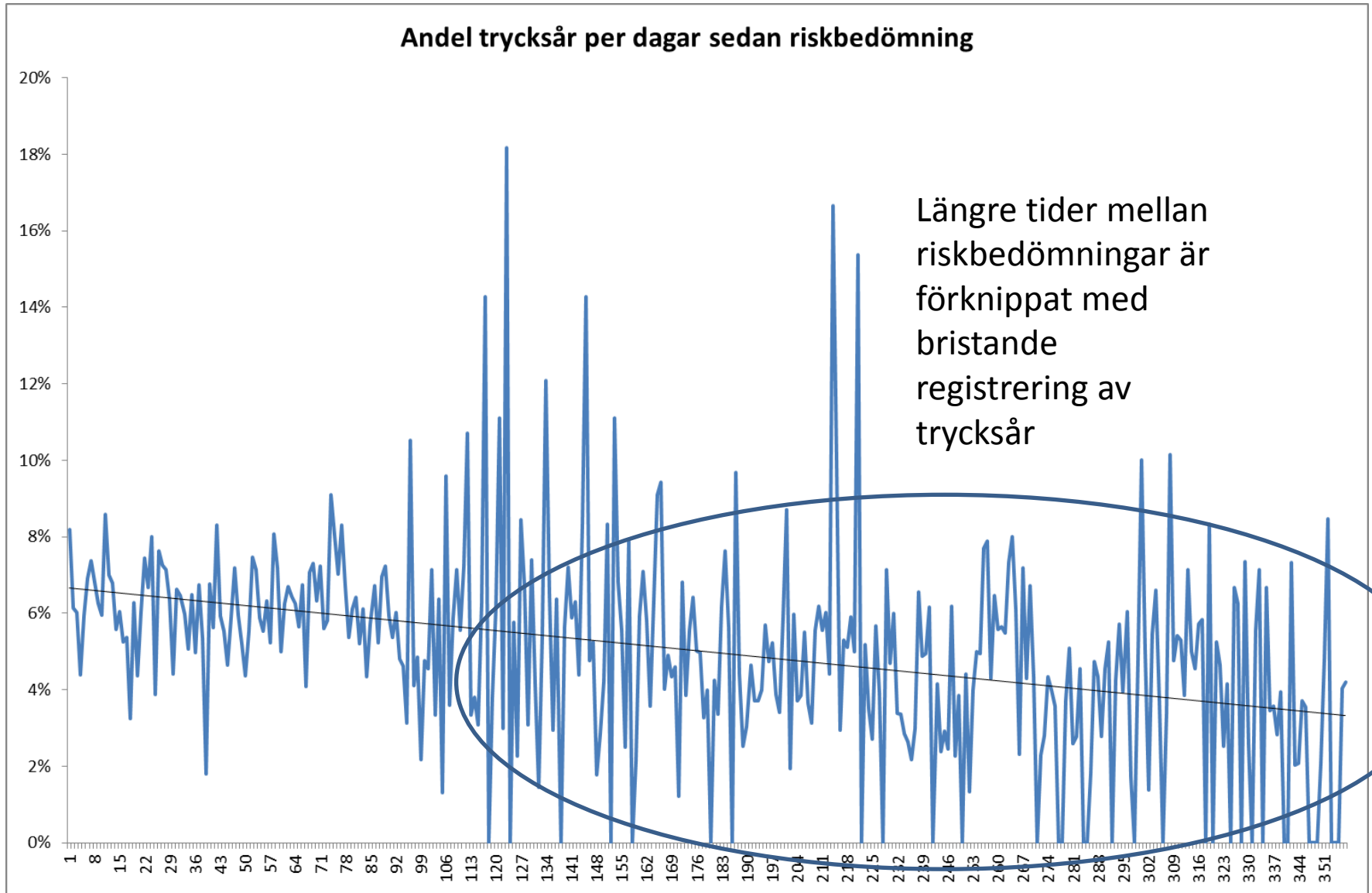
Andel trycksår per RAPSpoäng



Dagar sedan riskbedömning



Dagar sedan riskbedömning



Ålder och Kön

Andel trycksår per ålder och kön

